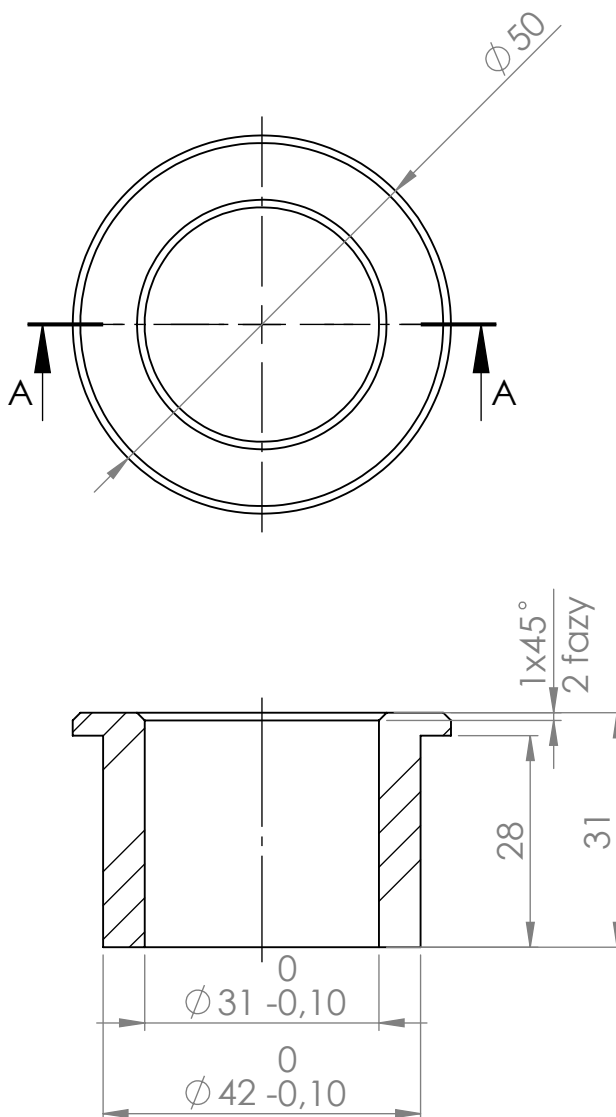


Majątkowe prawa autorskie do dzieła ujętego w niniejszym dokumencie przysługują Centrum Nauki Kopernik. Wszelkie rozwiązania, pomysły oraz idee zawarte w niniejszym dokumencie, a nie chronione prawami autorskimi, stanowią tajemnicę przedsiębiorstwa CNK, w związku z powyższym, zabronione jest ich ujawnianie lub wykorzystywanie bez pisemnej zgody CNK.



PRZEKRÓJ A-A

Ostre krawędzie stępić

Wymiary nietolerowane wykonać według ISO 2768-1 z klasą tolerancji m

	NAZWISKO	PODPIS	DATA	NAZWA:	ILOŚĆ SZTUK
KONSTRUKTOR	O.Zaloha			Prowadnica opor blatu	4
PROJEKTANT					
CONTENT DEVELOPER					
Centrum Nauki Kopernik ul. Wybrzeże Kościuszkowskie 20 00-390 Warszawa tel. +48 22 596 41 10 info@kopernik.org.pl www.kopernik.org.pl			MATERIAŁ:	NR RYSUNKU:	FORMAT:
CENTRUM NAUKI KOPERNIK			POM czarny	ŁFG-00-07-03	A4
				WCHODZI DO:	PODZIAŁKA:
			MASA:	Łoże Fakira gwoździ	1:1
					ARKUSZ 1/1